



ООО МАКС-ИНТРЕЙД

ИСХ 112 ОТ 06.12.16

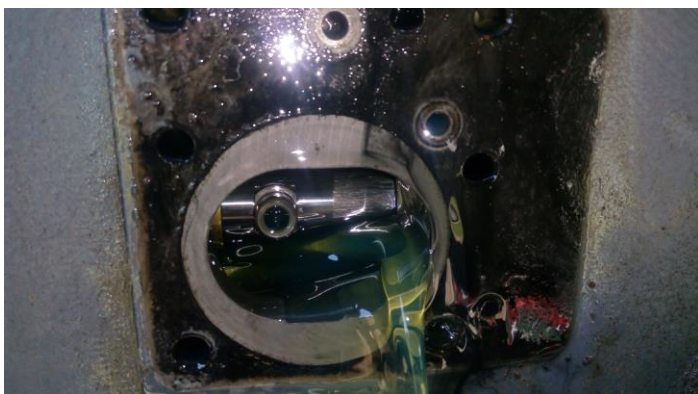
Информационное письмо

В результате замены регулятора на насосе выявлен диапазон регулировок от 52 до 76 bar, что не позволяет установить давление основного насоса в режиме stand bay. После установки нового регулятора диапазон регулировок составил 30-45 bar. Выставлено давление 32 bar, что соответствует заводским параметрам.

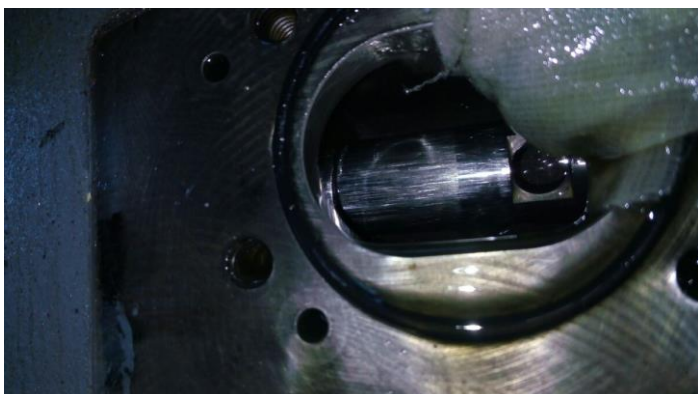
При замене регулятора были выявлены сильные задиры на штанге серво управления основного насоса секция Р-1. Высока вероятность повреждения втулок штанги. В следствии этого повреждения происходит сброс давления и подачи гидравлического масла к гидроцилиндрам стрелы.

Происходит «срыв давления»

Обращаем Ваше внимание, что выше перечисленные дефекты были выявлены нашим инженером в апреле месяце до того как насос был передан в ремонт стороннему исполнителю. Фото задигов отдефектованных прилагаются.



Апрельское фото



04.12.2016 фото

Технический директор

Коротченко К.Г.